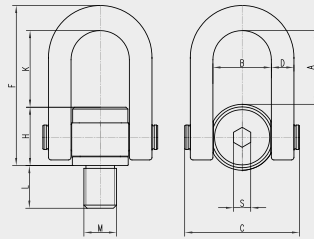


# MODELO PCGM (ROSCA UNC)

## PINO GIRATÓRIO ABATÍVEL

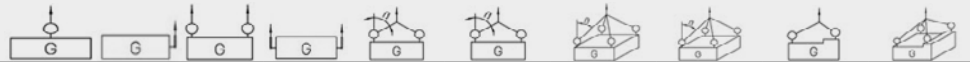


### Características:

- Coeficiente de segurança 4:1.
- Parafuso qualidade 10.9.
- Sem redução da capacidade de carga nos ângulos em que pode trabalhar.
- Fabricado de acordo com a norma EN-1677-1.
- Parafuso acabamento geomet.

CÓDIGO	CARGA DE TRABALHO C.M.T. / TON	L	A	B	C	D	F	K	M	H	S	PAR DE APERTO NM	PESO KG
PCGM516UNC	0.5	12	48.5	37	76	14	103.5	49.5	5/16	40	10.5	10-40	0.8
PCGM38UNC	0.7	16	48.5	37	76	14	103.5	49.5	3/8	40	10.5	10-40	0.8
PCGM12UNC	1.5	21	48.5	37	76	14	103.5	49.5	1/2	40	10.5	15-40	0.8
PCGM58UNC	2	24	73	37	76	14	103.5	49.5	5/8	40	10.5	45-130	0.8
PCGM34UNC	3	40	73	54	106	20	151	77	3/4	54	14.5	45-130	2
PCGM78UNC	3	40	73	54	106	20	151	77	7/8	54	14.5	100-170	2
PCGM1UNC	4.5	40	98.5	54	106	20	151	77	1	54	14.5	190-280	2.5
PCGM114UNC	8	50	98.5	74	149	30	206.5	103.5	1-1/4	73	22.5	270-600	5.5
PCGM112UNC	10	54	98.5	74	149	30	206.5	103.5	1-1/2	73	22.5	270-600	5.5
PCGM134UNC	15	63	117.5	74	149	30	206.5	103.5	1-3/4	73	22.5	350-800	6
PCGM2UNC	20	68	117.5	93	183	36	255	122	2	93	27.5	350-800	12

### MÉTODO ELEVAÇÃO



### NÚMERO DE RAMAIS

1 1 2 2 2 2 3+4 3+4 2 3+4

### ÂNGULO DE INCLINAÇÃO

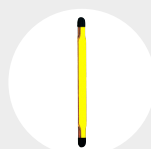
0° 90° 0° 90° 0° - 45° 45° - 60° 0° - 45° 45° - 60° assimétrico assimétrico

CÓDIGO	ROSCA	CAPACIDADE DE CARGA KG									
PCGM516UNC	5/16-18	500	500	1.000	1.000	700	500	1.100	800	500	500
PCGM38UNC	3/8-16	700	700	1.400	1.400	1.000	700	1.500	1.100	700	700
PCGM12UNC	1/2-13	1.500	1.500	3.000	3.000	2.100	1.500	3.150	2.300	1.500	1.500
PCGM58UNC	5/8-11	2.000	2.000	4.000	4.000	2.800	2.000	4.200	3.150	2.000	2.000
PCGM34UNC	3/4-10	3.000	3.000	6.000	6.000	4.200	3.000	6.300	4.500	3.000	3.000
PCGM78UNC	7/8-9	3.000	3.000	6.000	6.000	4.200	3.000	6.300	4.500	3.000	3.000
PCGM1UNC	1-8	4.500	4.500	9.000	9.000	6.300	4.500	9.450	6.800	4.500	4.500
PCGM114UNC	1-1/4-7	8.000	8.000	16.000	16.000	11.200	8.000	16.800	12.000	8.000	8.000
PCGM112UNC	1-1/2-6	10.000	10.000	20.000	20.000	14.000	10.000	21.000	15.000	10.000	10.000
PCGM134UNC	1-3/4-5	15.000	15.000	30.000	30.000	21.000	15.000	31.500	22.500	15.000	15.000
PCGM2UNC	2-4.5	20.000	20.000	40.000	40.000	28.000	20.000	42.000	30.000	20.000	20.000

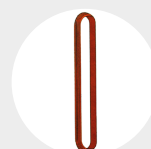
### ACESSÓRIOS RECOMENDADOS



LINGA "DOL"  
Pág. 90



LINGAS PLANAS  
Pág. 102



LINGAS REDONDAS  
Pág. 103