

# MODELOS ECE4 - ECTE4

DE CORRENTE COM CARRO ELÉTRICO TRIFÁSICO

### Características:

- Protection IP-54 du moteur, protection IP-65 du clavier.

### OPCIONAL

- Télécommande pour tous les modèles. Chaines en acier inoxydable.
- Crochet rotatif en acier inoxydable pour les modèles de 250 kg, 500 kg et 1000 kg.

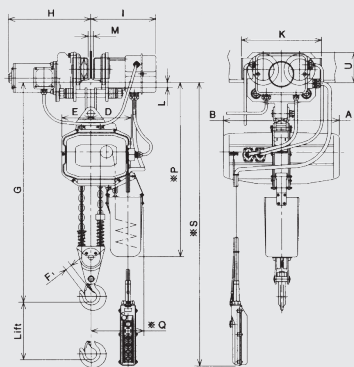
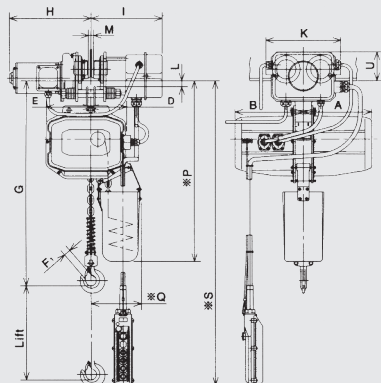
### UMA OU DUAS VELOCIDADES

**ECE4 - ECTE4 · 250 KGS. - 500 KGS. 1.000 KGS. - 3.000 KGS.**  
(apenas esquemático)

Talha elétrica de corrente com carro elétrico de uma ou duas velocidades.

**ECP4 - ECTP4 · 2.000 KGS. - 5.000 KGS.**  
(apenas esquemático)

Talha elétrica de corrente com carro elétrico de uma ou duas velocidades.



ESPECIFICAÇÕES UMA VELOCIDADE DE ELEVÇÃO									
CÓDIGO ECE4	CAPACIDADE (KGS.)	ELEVÇÃO (M.)	VEL. ELEVÇÃO (M/MINUTO)		POT. MOTOR ELEV. (KW)		SERVIÇO (MIN.)	CORRENTE	
			50 HZ	60 HZ	50 HZ	60 HZ		DIA. (MM.)	Nº DE RAMAIS
AEAA100	250	3	8,7	10,3	0,4	0,5	30	6,3	1
AEAA200	500	3	8,6	10,1	0,9	1,1		6,3	1
AEAA300	1.000	3	5,6	6,7	1,1	1,3		7,1	1
AEAA400	2.000	3	2,8	3,3	1,1	1,3		7,1	2
AEAA500	3.000	3	4,4	5,2	2,5	3,0		11,2	1
AEAA600	5.000	3	2,6	3,1	2,5	3,0		11,2	2

SPÉCIFICATIONS DE DEUX (2) VITESSES DE LEVAGE ECTG4 - ECTP4														
CÓDIGO ECTP4	CAPACIDADE (kg)	ELEVÇÃO (M.)	VEL. ELEVÇÃO (M/MINUTO)				POT. MOTOR ELEV. (KW)				SERVIÇO (MIN.)		CORRENTE	
			RÁPIDO		LENTO		RÁPIDO		LENTO		RÁPIDO	LENTO	DIA. (MM.)	Nº DE RAMAIS
			50 HZ	60 HZ	50 HZ	60 HZ	50 HZ	60 HZ	50 HZ	60 HZ				
AEAA102	250	3	8,7	10,3	2,2	2,6	0,4	0,5	0,10	0,13	30	10	6,3	1
AEAA202	500		8,6	10,1	2,2	2,6	0,9	1,1	0,23	0,28				
AEAA302	1.000		5,6	6,7	1,4	1,7	1,1	1,3	0,27	0,33				
AEAA402	2.000		2,8	3,3	0,7	0,8	1,1	1,3	0,27	0,33				

### ESPECIFICAÇÕES STANDARD: MOD. ECE4 - ECTE4, TALHA ELÉTRICA COM CARRO ELÉTRICO DE UMA OU DUAS VELOCIDADE, TRIFÁSICO, MONOTENSÃO.

CAPACIDADE (KGS.)	VEL. DO CARRO (M/MINUTO)		POTÊNCIA MOTOR CARRO (KW.)	SERVIÇO (MIN.)	LARGURA DE VIGA B (MM.)	MÍNIMO RAIOS DE CURVA (M.)	ALTURA G (MAX.) (MM.)	PESO LÍQUIDO APROX. (KGS.)	PRINCIPAIS DIMENSÕES (MM.)											
	50 HZ	60 HZ							A	B	D	E	F1	H	I	K	L	M	*P	*Q
250	20	24	0,2	30	58-125	1,0	495	62	245	245	137	149	20	b/2 +280	b/2 +240	240	32-t	b-49	670	195
500			0,2		58-125	1,0	530	65	245	245	137	149	20	b/2 +280	b/2 +240	240	32-t	b-49	670	195
1.000			0,2		58-125	1,0	565	80	255	255	150	168	25	b/2 +208	b/2 +240	240	32-t	b-49	705	200
2.000			0,4		75-155	1,0	820	110	255	255	191	140	30	b/2 +325	b/2 +250	360	33-t	b-70	790	220
3.000			0,4		95-185	1,5	805	176	350	335	195	150	36	b/2 +330	b/2 +240	390	37-t	b-76	920	235
5.000			10		12	0,4	95-185	1,5	975	229	350	300	247	93	43	b/2 +330	b/2 +245	434	38-t	b-80

OPCIONAL: Velocidade do carro 10 metros/minuto para capacidades de 250 a 3000.

### ACESSÓRIOS RECOMENDADOS



GARRAS ARTICULADAS  
MODELO BT  
Pág. 46



LINGA "DOL"  
Pág. 84



GARRAS FIXAS  
MODELO B  
Pág. 47



GANCHO DE PESAGEM  
MODELO GPJ  
Pág. 73