

## MODELO DH

### GARRAS HORIZONTAIS PARA TUBOS

A garra JAGUAR modelo "DH" está fabricada para elevação e transporte de tubos de aço e betão.

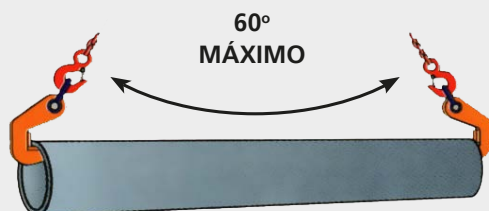
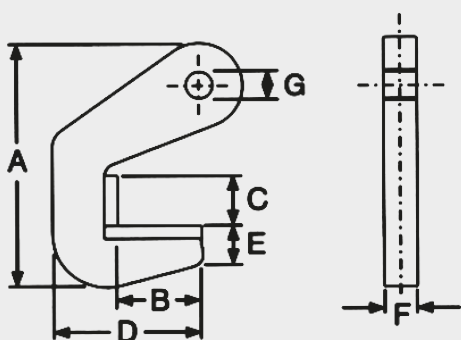
- Fornecem-se aos pares.
- Os mordentes são facilmente mutáveis.
- A carga mínima de trabalho não deve ser inferior a 10% da carga máxima de trabalho.

#### Características:

- De forma compacta e relativamente leve, com uma elevada capacidade de elevação.

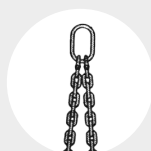
#### Nota:

Para tubos de aço e betão.

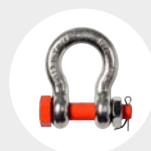


CÓDIGO	MODELO	CARGA MÁX. DE TRABALHO A 60° PAR (KGS.)	CAPACIDADE DE ABERTURA EM (MM.)	PRINCIPAIS DIMENSÕES EM (MM.)							PESO (KGS.)
				A	B	C	D	E	F	G	
AGTH15	DH-15	1.500	40	205	70	33	120	30	35	27	3,6
AGTH30	DH-30	3.000	40	205	70	33	120	30	34	27	4,2
AGTH60	DH-60	6.000	50	215	70	45	120	30	38	30	6,2
AGTH80	DH-80	8.000	60	215	70	60	120	30	42	30	7,4
AGTH100	DH-100	10.000	70	255	75	70	130	35	65	31	11
AGTH150	DH-150	15.000	70	275	75	70	145	35	65	36	14,5
AGTH200	DH-200	20.000	70	275	75	70	145	35	86	36	19

#### ACESSÓRIOS RECOMENDADOS



LINGA "DO"  
Pág. 84



MANILHAS  
Pág. 101