

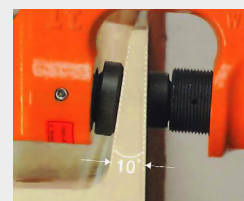
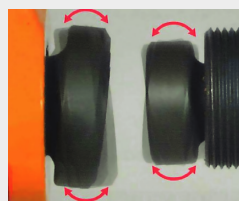
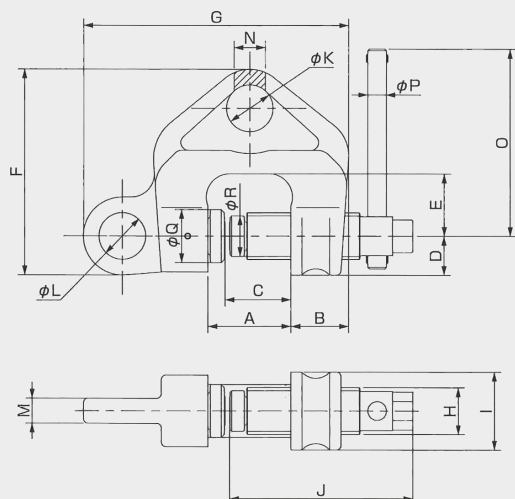
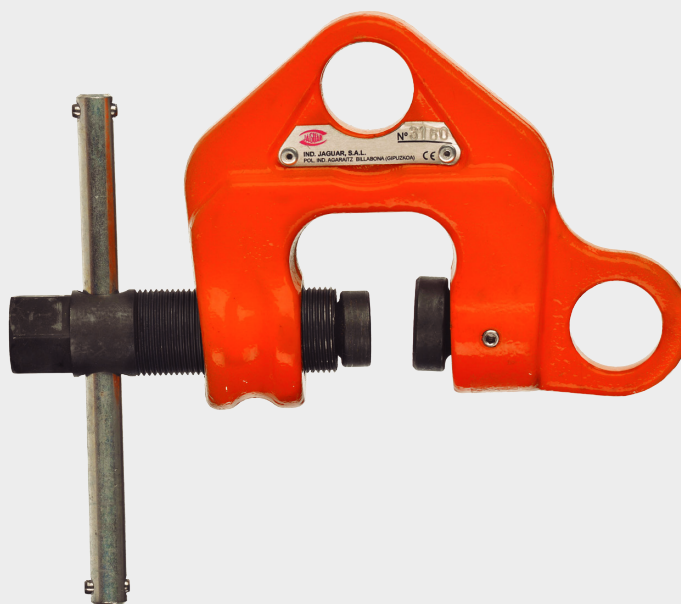
# MODÈLE WF

## PINCES À VISSER

Les pinces à visser «WF» sont conçues pour être utilisées à la fois verticalement, horizontalement et comme un point d'ancrage.

### Caractéristiques:

- Facile à utiliser.
- Légère.
- La charge minimale correspond à 20% de la charge de travail maximale.
- La mâchoire à double pivotement est toujours adaptée aux faces non parallèles et lorsque l'angle n'est pas supérieur à 10°.



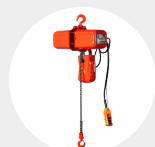
CODE	MODÈLE	DIMENSIONS PRINCIPALES (mm)																	
		A	B	C	D	E	F	G	H	I	J	ØK	ØL	M	N	O	ØP	ØQ	ØR
AGHUS050	WF-05	41	32	30,5	21	33	108	138	24	42	98	25	25	12	16	120	10	26	21
AGHUS100	WF-1.0	53,5	38	42,5	25	40	132	172	30	50	118	30	30	16	20	120	12	34	26
AGHUS200	WF-2.0	60	45	47,5	31	41	157	202	36	62	126	34	35	22	28	150	12	36	29
AGHUS300	WF-3.0	65,5	52	51,5	35	44	170	230	42	70	139	35	42	28	33	160	12	40	36
AGHUS500	WF-5.0	71	57	55,5	38	46	187	248	48	75	137	40	46	38	40	180	12	41	36

MODÈLE	CAPACITÉ (Kg)	CAPACITÉ D'OUVERTURE (mm)	POIDS (Kg)
WF-05	500	3-28	1.5
WF-1.0	1.000	3-40	2.9
WF-2.0	2.000	3-45	4.9
WF-3.0	3.000	6-49	7.2
WF-5.0	5.000	9-53	10

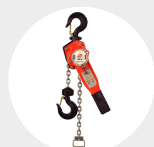
### ACCESSOIRES RECOMMANDÉS



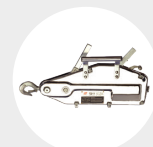
PALAN MANUEL À CHAÎNE  
SÉRIE 630  
Pag. 20



PALAN À CHAÎNE ÉLECTRIQUE  
MODÈLE EC4  
Pag. 116



PALAN À CHAÎNE À LEVIER  
SÉRIE 900  
Pag. 26



TIREUR À CÂBLE  
ACIER 'TCH'  
Pag. 37