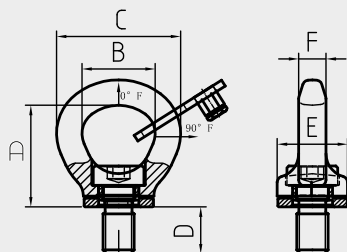


## MODÈLE PHCMG

### BOULON À ŒIL PIVOTANT MÂLE



#### Caractéristiques:

- Réglage automatique dans le sens de la traction de la charge.
- Système de verrouillage par clé.
- Selon EN-1677-1, facteur 4:1.
- Vis de qualité 12. 9.
- Rotation à 360°

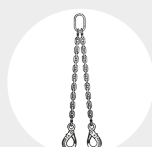
**Remarque :** une clé Allen est incluse pour faciliter le serrage du boulon à œil.

CODE	MÉTRIQUE MM	POIDS KG	C.M.T. / TONNE		COUPLE DE SERRAGE NM	A	B	C	D	E	F
			Z	X							
PHCMG08	M8	0.11	0.8	0.3	30	39	26	46	12	25	8
PHCMG10	M10	0.12	1	0.4	60	39	26	46	12	25	8
PHCMG12	M12	0.2	2	0.75	100	44	32	54	18	34	10
PHCMG16	M16	0.35	4	1.5	150	52	37	64	24	36	15
PHCMG20	M20	0.66	6	2.3	250	64	44	78	30	47	21
PHCMG24	M24	11	8	3.2	400	74	51	92	36	53	20
PHCMG30	M30	2.07	12	4.5	500	92	65	118	45	68	24
PHCMG36	M36	4.0	16	7	700	105	76	136	57	82	30

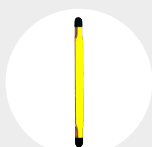
MÉTHODE DE LEVAGE										
NOMBRE DE BRINS	1	1	2	2	2	2	3+4	3+4	2	3+4
ANGLE D'INCLINAISON	0°	90°	0°	90°	0° - 45°	45° - 60°	0° - 45°	45° - 60°	ASYMÉTRIQUE	ASYMÉTRIQUE

CODE	MÉTRIQUE MM	CAPACITÉ DE CHARGE KG									
PHCMG08	M8	800	300	1.600	600	420	300	630	450	300	300
PHCMG10	M10	1.000	400	2.000	800	560	400	800	600	400	400
PHCMG12	M12	2.000	750	4.000	1.500	1.000	750	1.500	1.100	750	750
PHCMG16	M16	4.000	1.500	4.000	3.000	2.100	1.500	3.100	2.200	1.500	1.500
PHCMG20	M20	6.000	2.300	12.000	4.600	3.200	2.300	4.800	3.400	2.300	2.300
PHCMG24	M24	8.000	3.200	16.000	6.400	4.500	3.200	6.700	4.800	3.200	3.200
PHCMG30	M30	12.000	4.500	24.000	9.000	6.300	4.500	9.400	6.700	4.500	4.500
PHCMG36	M36	16.000	7.000	32.000	14.000	9.800	7.000	14.700	10.500	7.000	7.000

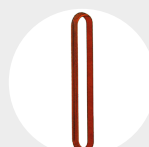
#### ACCESSOIRES RECOMMANDÉS



ESLINGA "DOL"  
Pag. 84



ÉLINGUES PLATES  
Pag. 94



ÉLINGUES RONDES  
Pag. 95