

## MODÈLE DH

### PINCE POUR LE LEVAGE HORIZONTAL DE TUBES ET DE TUYAUX

Le modèle de pinces «DH» de JAGUAR est conçu pour le levage et le transport de tuyaux en acier et en béton.

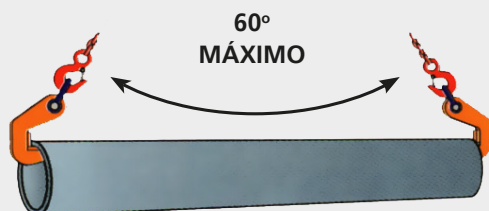
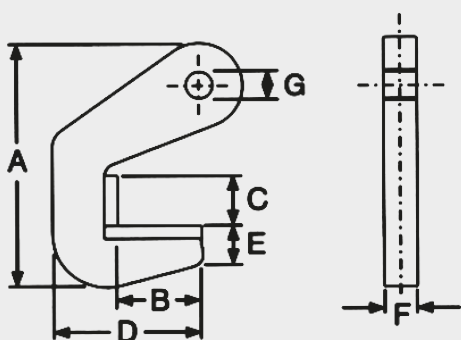
#### Caractéristiques:

- Compacte et relativement légère avec une capacité de levage élevée.

- Elles sont fournies en paires.
- Les pinces sont facilement interchangeables.
- La charge de travail minimale ne doit pas être inférieure à 10% de la charge de travail maximale.

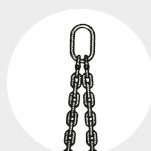
#### Remarque :

Pour tuyaux en acier et béton

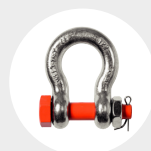


CODE	MODÈLE	CHARGE MAXIMALE DE TRAVAIL PAR PAIRE À 60° (KG)	CAPACITÉ D'OUVERTURE (mm.)	DIMENSIONS PRINCIPALES (mm)							POIDS (Kg)
				A	B	C	D	E	F	G	
AGTH15	DH-15	1.500	40	205	70	33	120	30	35	27	3,6
AGTH30	DH-30	3.000	40	205	70	33	120	30	34	27	4,2
AGTH60	DH-60	6.000	50	215	70	45	120	30	38	30	6,2
AGTH80	DH-80	8.000	60	215	70	60	120	30	42	30	7,4
AGTH100	DH-100	10.000	70	255	75	70	130	35	65	31	11
AGTH150	DH-150	15.000	70	275	75	70	145	35	65	36	14,5
AGTH200	DH-200	20.000	70	275	75	70	145	35	86	36	19

#### ACCESSOIRES RECOMMANDÉS



ÉLINGUE "DO"  
Pag. 84



MANILLES  
Pag. 101