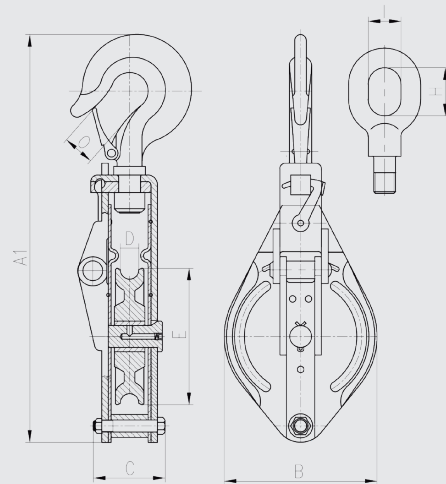


MODELOS PBG (GANCHO) Y PBC (CÁNCAMO) PASTECAS DE BISAGRA



La pasteca es una herramienta que se usa en elevación, en arrastre e incluso para cambiar la dirección de carga.

La apertura lateral mediante bisagra permite una rápida y cómoda inserción del cable. Estas pastecas se pueden servir tanto con gancho como con cáncamo, y tienen una rotación de 360°.



| CÓDIGO | CARGA MAX. TRABAJO (KGS.) | A1 (MM.) | B(MM.) | C(MM.) | O(MM.) | H(MM.) | I(MM.) | E. DIA. RUEDA (MM.) | DIA.DE CABLE (MM.) | PESO NETO (KGS.) |
|--------|---------------------------|----------|--------|--------|--------|--------|--------|---------------------|--------------------|------------------|
| PBG100 | 1.000 | 312 | 112 | 55,5 | 24 | | | 100 | ≤10 | 3.5 |
| PBG125 | 1.500 | 370 | 140 | 63,5 | 29 | | | 125 | ≤13 | 4.5 |
| PBG150 | 2.000 | 443 | 168 | 101 | 36 | | | 150 | ≤16 | 8 |
| PBG180 | 3.000 | 498 | 204 | 107 | 38 | | | 180 | ≤19 | 11 |
| PBG200 | 4.000 | 590 | 226 | 128 | 41 | | | 200 | ≤22 | 20 |
| PBG250 | 5.000 | 590 | 276 | 147 | 48 | | | 250 | ≤25 | 34 |
| PBC100 | 1.000 | 285 | 112 | 55,5 | | 39 | 27 | 100 | ≤10 | 3.5 |
| PBC125 | 1.500 | 344 | 140 | 63,5 | | 44 | 30 | 125 | ≤13 | 4.5 |
| PBC150 | 2.000 | 417 | 168 | 101 | | 53 | 35 | 150 | ≤16 | 8 |
| PBC180 | 3.000 | 478 | 204 | 107 | | 71 | 42 | 180 | ≤19 | 11 |
| PBC200 | 4.000 | 556 | 226 | 128 | | 87 | 52 | 200 | ≤22 | 20 |
| PBC250 | 5.000 | 651 | 276 | 147 | | 90 | 53 | 250 | ≤25 | 34 |

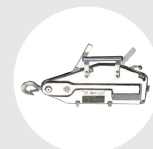
ACCESORIOS RECOMENDADOS



TORNOS MURALES
MODELO TA
Pág. 44



TIRADOR DE CABLE ALUMINIO
MODELO TCAL
Pág. 36



TIRADOR DE CABLE ACERO
MODELO TCH
Pág. 37