

MODELO EQ

EQUILIBRADORES CON INDICADOR DE CARGA



El equilibrador de muelle mantiene carga en estado suspendido. De esta manera se puede emplear para mantener herramientas suspendidas permitiendo al operario mayor libertad de trabajo y reduciendo su fatiga.

Recomendado para tareas repetitivas en sectores industriales, automoción y de montaje en general.

Su aplicación permite reducir significativamente la intensidad de la cara laboral, mejorar la eficiencia en la producción y las condiciones de trabajo.

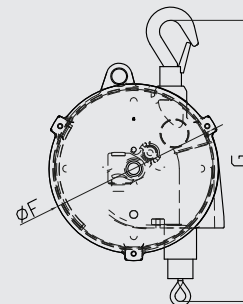
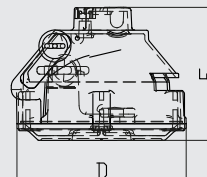
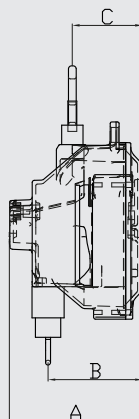
Características principales:

- Anclaje auxiliar para evitar caídas según norma DIN-15112.
- Indicador de carga, permite una fácil lectura de la carga establecida
- Guía de cable fabricada en nylon, reduce el deterioro del cable y la carcasa.
- Enrollador de cable de nylon, reduce la fricción y el deterioro del cable. *
- Dispositivo de seguridad, bloquea el cable de manera automática en caso de rotura o desprendimiento de carga.

Nota:

Los modelos EQ80100 y EQ100120 no tienen indicador de carga.

* Sólo disponible para los modelos desde EQ1522 hasta EQ7080



CÓDIGO	CAPACIDAD DE CARGA (KG)	LONGITUD DE CABLE (M)	COTAS (MM)							PESO (KGS)
			A	B	C	D	E	F Ø	G	
EQ59	5-9	1,3	136	100	72	160	136	174	355	3,6
EQ915	9-15	1,3	136	100	72	160	136	174	355	4
EQ1522	15-22	1,5	160	115	80	233	160	215	450	7,4
EQ2230	22-30	1,5	160	115	80	233	160	215	450	7,8
EQ3040	30-40	1,5	190	140	105	238	190	215	440	10
EQ4050	40-50	1,5	190	140	105	238	190	215	440	10,6
EQ5060	50-60	1,5	200	150	115	238	200	217	435	11,8
EQ6070	60-70	1,5	200	150	115	238	200	217	435	12
EQ7080	70-80	1,5	200	150	115	238	200	217	435	12,5
EQ80100	80-100	1,5	264	215	173	247	264	215	455	13
EQ100120	100-120	1,5	264	215	173	247	264	215	455	14

ACCESORIOS RECOMENDADOS



CARRO TIPO A
SERIE 500
Pág. 22



PINZAS DE ANCLAJE
MODELO BC
Pág. 25



GARRA DE HUSILLO
MODELO WF
Pág. 51