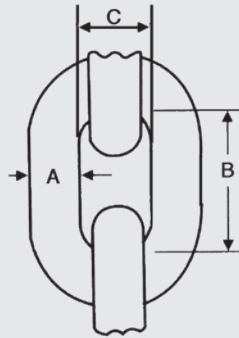


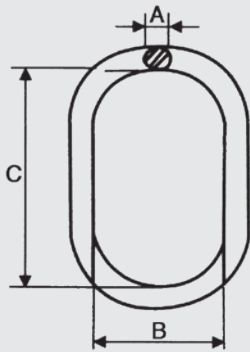
GRADE 80

ACCESSOIRES



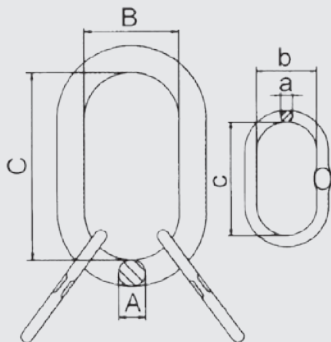
CHAÎNE HAUTE RÉSIDENCE DIN EN-818-2 G.80

TAILLE (mm)	MWL TN.	DIMENSIONS PRINCIPALES (mm)			POIDS NET (Kg.)
		A	B	C	
6-8	1,12	6	18	8,50	0,80
8-8	2,00	8	24	11	1,40
10-8	3,15	10	30	14	2,20
13-8	5,30	13	39	18	3,70
16-8	8,00	16	48	22	5,70
20-8	12,50	20	57	26	7,80
22-8	15,00	22	66	30	10,90
26-8	21,20	26	78	35	15,20
32-8	31,50	32	96	43	23,00



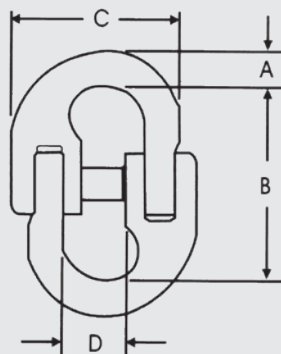
MAILLON PRINCIPAL G.80

MODÈLE	MWL TN.	DIMENSIONS PRINCIPALES (mm)			POIDS NET (Kg.)
		A	B	C	
AN76	1,60	13	60	110	0,40
AN87	2,12	16	60	110	0,55
AN108	3,15	18	75	135	0,80
AN1310	5,30	22	90	160	1,50
AN1613	8,00	26	100	180	2,30
AN1816	11,20	32	110	200	4,00
AN2018	14,00	36	140	260	6,50
AN2220	17,00	40	160	300	9,00
AN2622	21,20	45	180	340	13,00
AN3226	31,50	50	190	350	16,50
AN3632	45,00	56	200	400	23,50



MAILLON PRINCIPAL TRIPLE G.80

TAILLE (mm)	MWL TN.	DIMENSIONS PRINCIPALES (mm)						POIDS NET (Kg.)
		A	B	C	A	B	C	
HA-06	2,36	18	77	133	14	26	56	1,30
HA-08	4,25	22	89	156	16	33	72	2,20
HA-10	6,70	25	99	180	18	41	87	3,20
HA-13	11,20	31	111	196	22	52	115	6,00
HA-16	17,00	36	131	261	25	65	140	9,50
HA-20	26,50	50	191	353	32	89	185	23,50
HA-22	31,50	51	191	354	37	106	180	25,40
HA-26	45,00	57	210	410	40	105	183	35,50
HA-32	74,80	70	252	420	50	116	200	59,60

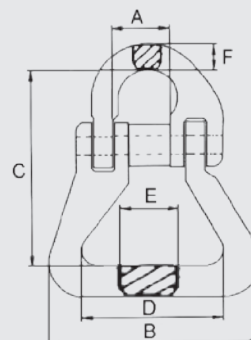


MAILLON DE RACCORDEMENT G.80

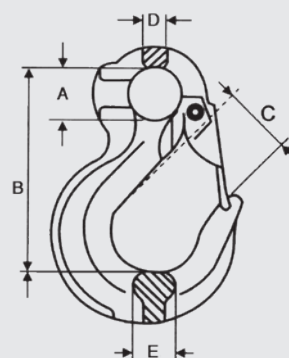
TAILLE (mm)	MWL TN.	DIMENSIONS PRINCIPALES (mm)				POIDS NET (Kg.)
		A	B	C	D	
6-8	1,12	8	42	37	16	0,14
8-8	2,00	9	59	48	21	0,21
10-8	3,15	13	70	60	28	0,40
13-8	5,30	15	87	76	30	0,60
16-8	8,00	20	106	92	37	1,20
20-8	12,50	24	117	106	45	1,80
22-8	15,00	27	138	130	51	2,80
26-8	21,20	32	156	154	59	4,40
32-8	31,50	38	197	187	68	8,30

MAILLON DE RACCORDEMENT EN POLYESTER G.80

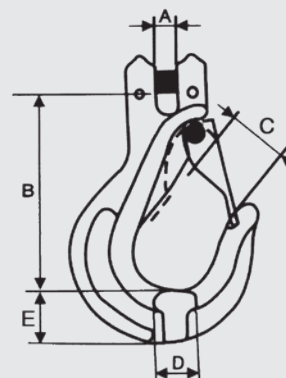
TAILLE (mm)	MWL TN.	DIMENSIONS PRINCIPALES (mm)						POIDS NET (Kg.)
		A	B	C	D	E	F	
6-8	1,12	16	60	55	35	18	8	0,20
8-8	2,00	20	62	64	37	23	9	0,30
10-8	3,15	26	66	80	37	30	13	0,50
13-8	5,30	30	87	94	51	36	16	1,10
16-8	8,00	36	107	120	64	45	22	2,00
20-8	12,50	44	127	134	78	50	23	2,90


CROCHET DE FRONDE D'OEIL AVEC LE LOQUET G.80

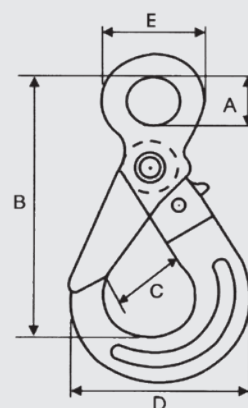
TAILLE (mm)	MWL TN.	DIMENSIONS PRINCIPALES (mm)					POIDS NET (Kg.)
		A	B	C	D	E	
6-8	1,12	20	79	24	9	14	0,30
8-8	2,00	25	97	29	11	17	0,40
10-8	3,15	38	118	30	15	21	0,90
13-8	5,30	42	150	39	20	27	1,80
16-8	8,00	50	183	47	23	35	2,90
20-8	12,50	62	222	51	27	48	6,40
22-8	15,00	62	235	75	33	43	9,00
26-8	21,20	63	272	82	37	61	13,70
32-8	31,50	87	350	103	39	65	19,30


CROCHET D'ÉLINGUE DE CHAPE AVEC LOQUET G.80

TAILLE (mm)	MWL TN.	DIMENSIONS PRINCIPALES (mm)					POIDS NET (Kg.)
		A	B	C	D	E	
6-8	1,12	8	75	24	14	22	0,30
8-8	2,00	9	85	24	17	27	0,50
10-8	3,15	13	103	29	23	32	1,00
13-8	5,30	16	126	36	27	45	1,80
16-8	8,00	21	144	46	35	60	3,50
20-8	12,50	24	176	53	51	62	6,60

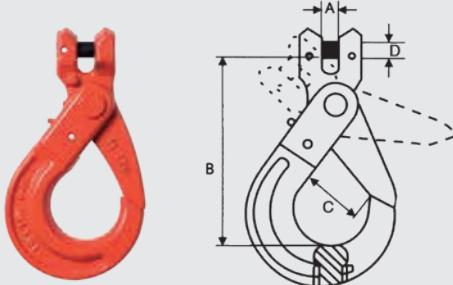

CROCHET DE SÉCURITÉ À OEIL G.80

TAILLE (mm)	MWL TN.	DIMENSIONS PRINCIPALES (mm)					POIDS NET (Kg.)
		A	B	C	D	E	
6-8	1,12	22	108	27	70	43	0,50
8-8	2,00	25	132	37	89	49	0,80
10-8	3,15	32	164	44	108	62	1,40
13-8	5,30	40	203	52	137	80	2,90
16-8	8,00	56	251	62	170	98	5,70
20-8	12,50	62	260	86	185	118	7,60
22-8	15,00	70	312	80	207	128	11,00
26-8	21,20	79	355	100	243	147	16,70
32-8	31,50	102	465	143	337	195	42,00

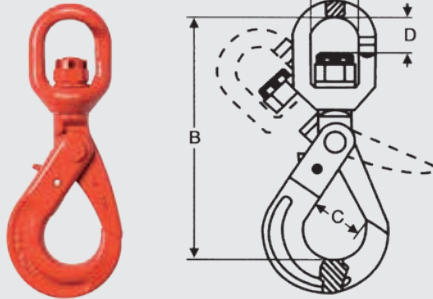


GRADE 80

ACCESSOIRES

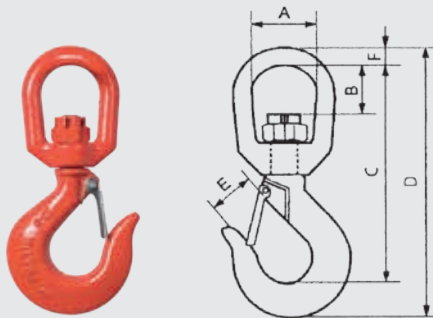


CROCHET DE LEVAGE À CHAPE À VERROUILLAGE AUTOMATIQUE G.80						
TAILLE (mm)	MWL TN.	DIMENSIONS PRINCIPALES (mm)				POIDS NET (Kg)
		A	B	C	D	
6-8	1,12	9	94	27	8	0,50
8-8	2,00	9	108	37	9	0,80
10-8	3,15	13	145	44	13	1,50
13-8	5,30	15	175	52	16	3,10
16-8	8,00	18	210	62	20	6,10
20-8	12,50	25	230	86	25	7,90
22-8	15,00	25	270	80	29	11,30



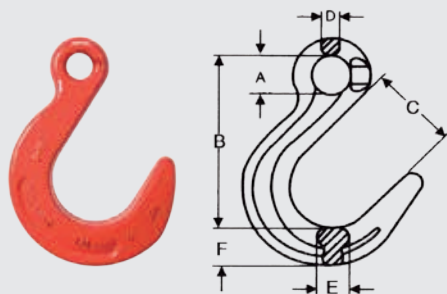
CROCHET DE SÉCURITÉ PIVOTANT À VERROUILLAGE AUTOMATIQUE G.80						
TAILLE (mm)	MWL TN.	DIMENSIONS PRINCIPALES (mm)				POIDS NET (Kg)
		A	B	C	D	
6-8	1,12	33	152	27	25	0,70
8-8	2,00	35	183	37	27	1,10
10-8	3,15	42	217	44	36	2,00
13-8	5,30	49	260	52	40	3,70
16-8	8,00	60	325	62	53	7,10
20-8	12,50	72	352	86	58	9,80
22-8	15,00	96	455	80	93	17,20
26-8	21,20	121	525	100	113	29,80

Attention: Tournez seulement le crochet sans charge.

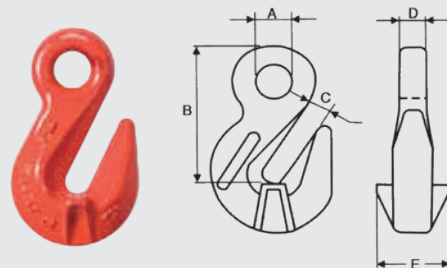


CROCHET À TOURET AVEC ROULEMENT TOURNANT G.80								
TAILLE (mm)	MWL TN.	DIMENSIONS PRINCIPALES (mm)						POIDS NET (Kg)
		A	B	C	D	E	F	
6-8	1,12	32	26	112	140	22	9	0,40
8-8	2,00	44	37	150	190	25	15	1,00
10-8	3,15	44	37	160	206	28	15	1,20
13-8	5,30	50	43	187	242	35	18	1,90
16-8	8,00	64	56	242	310	43	25	4,00
20-8	12,50	70	53	274	360	52	28	7,60
22-8	15,00	79	64	327	431	59	29	12,50

Attention: Tournez seulement le crochet sans charge.



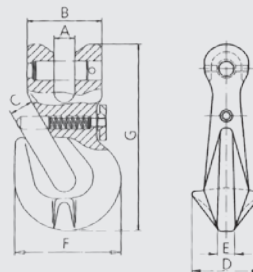
CROCHET DE FONDERIE À OEIL G.80								
TAILLE (mm)	MWL TN.	DIMENSIONS PRINCIPALES (mm)						POIDS NET (Kg)
		A	B	C	D	E	F	
6-8	1,12	18	118	62	12	24	31	1,00
8-8	2,00	18	118	62	12	24	31	1,00
10-8	3,15	22	146	75	17	33	38	2,00
13-8	5,30	27	173	87	19	38	44	3,10
16-8	8,00	32	198	98	19	45	53	5,10
20-8	12,50	37	230	111	26	57	65	9,10
22-8	15,00	44	258	124	29	60	68	11,70



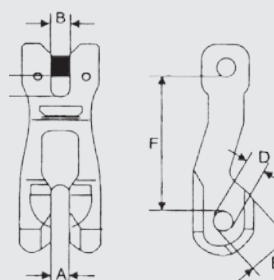
CROCHET DE RACCOURCIMENT À OEIL G.80							
TAILLE (mm)	MWL TN.	DIMENSIONS PRINCIPALES (mm)					POIDS NET (Kg)
		A	B	C	D	E	
6-8	1,12	14	45	8	9	22	0,10
8-8	2,00	16	59	10	9	30	0,20
10-8	3,15	20	79	13	14	46	0,60
13-8	5,30	26	99	16	16	57	1,30
16-8	8,00	30	102	19	19	71	2,00
20-8	12,50	36	130	22	22	93	4,80
22-8	15,00	44	160	27	28	90	7,40
26-8	21,20	44	184	28	35	100	10,00
32-8	31,50	55	230	37	42	113	18,00

CROCHET À CHAPE AVEC BOULON G.80

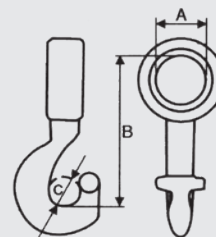
TAILLE (mm)	MWL TN.	DIMENSIONS PRINCIPALES (mm)							POIDS NET (Kg)
		A	B	C	D	E	F	G	
6-8	1,12	8	32	8	26	6	43	75	0,20
8-8	2,00	9	35	11	33,50	11	50	89	0,33
10-8	3,15	12	45	13	46	12	70	126	0,88
13-8	5,30	15	53	16	57	13	96	163	1,85
16-8	8,00	18	69	19	72	17	112	183	3,24


GRIFFE DE RACCOURCISSEMENT À CHAPE G.80

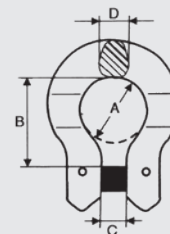
TAILLE (mm)	MWL TN.	DIMENSIONS PRINCIPALES (mm)						NET WEIGHT (Kg)
		A-B	C	D	E	F		
6-8	1,12	7	8	7	14	45	0,30	
8-8	2,00	9	11	11	20	64	0,50	
10-8	3,15	12	13	13	22	87	1,00	
13-8	5,30	16	16	16	32	114	2,00	
16-8	8,00	20	20	21	38	135	3,50	
20-8	12,50	22	25	24	47	151	4,30	
22-8	15,00	24	28	27	57	185	7,80	


CROCHET " CHOKER " G.80

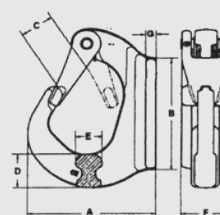
TAILLE (mm)	MWL TON.	DIMENSIONS PRINCIPALES (mm)			POIDS NET (Kg)
		A	B	C	
8-8	2,00	30	90	17	0,40
10-8	3,15	39	116	21	0,70
13-8	5,30	51	143	27	1,50
16-8	8,00	65	180	32	3,20


MAILLE DE JONCTION OMÉGA G.80

TAILLE (mm)	MWL TN.	DIMENSIONS PRINCIPALES (mm)				POIDS NET (Kg)
		A	B	C	D	
8-8	2,00	22	34	10	11	0,20
10-8	3,15	31	40	12	16	0,30
13-8	5,30	40	54	16	20	0,70
16-8	8,00	48	61	18	26	1,10


CROCHET DE LEVAGE À SOUDER (EXCAVATEUR) G.80

TAILLE (mm)	MWL TON.	DIMENSIONS PRINCIPALES (mm)								POIDS NET (Kg)
		A	B	C	D	E	F	G		
GE-2	2,00	91	80	26	24	20	34	7	0,80	
GE-3	3,00	106	115	30	30	24	36	9	1,20	
GE-5	5,00	132	159	36	45	28	44	10	2,50	
GE-8	8,00	133	164	31	51	40	53	16	3,50	
GE-10	10,00	166	200	48	55	39	56	20	5,60	


CROCHETS

TAILLE (mm)	MWL TN.	DIMENSIONS PRINCIPALES (mm)				POIDS NET (Kg)
		A	B	C	D	
S-10	0,15	10	115	28	28	0,15
S-12	0,25	12	153	38	38	0,30
S-14	0,35	14	190	50	50	0,50
S-16	0,50	16	230	63	63	0,80
S-20	0,75	20	267	76	76	1,50
S-22	1,00	22	305	88	88	2,00
S-26	1,30	26	331	100	100	3,20
S-28	1,50	28	380	115	115	4,20
S-32	2,00	32	407	127	127	6,00



GRADE 80

ACCESSOIRES



Entretien & Maintenance



Maintenance

- Une inspection périodique doit être effectuée, en fonction des conditions d'application, à intervalles réguliers au moins une fois par an. Les points suivants doivent être pris en compte.
- Les chaînes dont les maillons sont déformés, avec des fractures ou des fissures doivent être enlevées, ainsi que tout anneau-maître déformé, tout crochet ouvert et tout autre composant présentant des signes d'usure.
- L'usure de la chaîne et des composants ne doit pas dépasser 10% des dimensions d'origine. Le maillon de la chaîne doit être porté au maximum à 10%; il est défini comme étant la réduction du diamètre du matériau mesurée dans les deux sens.



- Les élingues de chaîne surchargées ne devraient plus être utilisées; l'allongement maximum autorisé de la chaîne est de 5% et l'augmentation maximale autorisée dans l'ouverture du crochet est de 10%. Au-delà de ces points, elles ne doivent plus être utilisées.

Entretien

- Gardez une trace de toutes les élingues utilisées.
- Assurez-vous que la chaîne est libre, c'est-à-dire qu'elle n'a pas de nœuds ni de torsions.
- Les élingues de chaîne ne peuvent être raccourcies qu'avec un crochet de raccourcissement.
- Si la charge a des arêtes vives, protégez-la de manière appropriée.
- Centrez la charge sur le crochet, ne chargez jamais sur la pointe du crochet.
- Utilisez toujours l'élingue de la bonne taille pour la charge correspondante, tenez compte de l'angle et de la possibilité d'une charge inégale.
- L'anneau principal doit pouvoir bouger librement dans le crochet de grue.
- Toujours éviter de tirer lorsque vous soulevez des charges.
- Ne laissez jamais la charge tomber sur la chaîne.